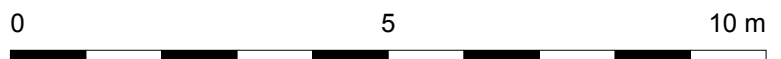


LEGENDE:

- | | | | |
|--|-------------------------|-------|---------------------|
| | Stahlbeton-Wand | STUK | Sturzunterkante |
| | Wärmedämmverbund-System | RDUK | Rohdeckenunterkante |
| | Kiesbettstreifen | OK | Oberkante |
| | Gipskartonständerwand | UK | Unterkante |
| | Terrasse | FBOK | Fußbodenoberkante |
| | Garten | AGD | Abgehängte Decke |
| | Garten geneigt | KA | Kaminabstellfläche |
| | Rigol | KLIMA | Klimagerät |
| | | GS | Geschirrspüler |
| | | F | Kühlschrank |

LC3D_Top 4	
Wohnräume	63,72 m ²
Keller	4,95 m ²
Balkon	6,13 m ²



M= 1:100

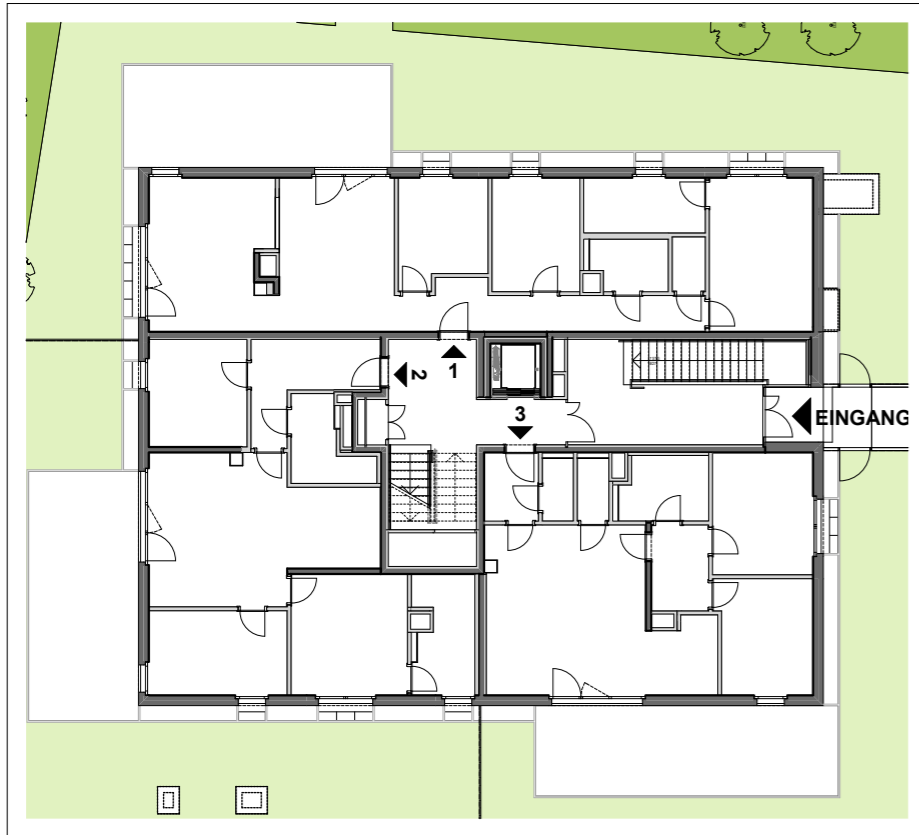
06.02.2014

Seite 1/ 1

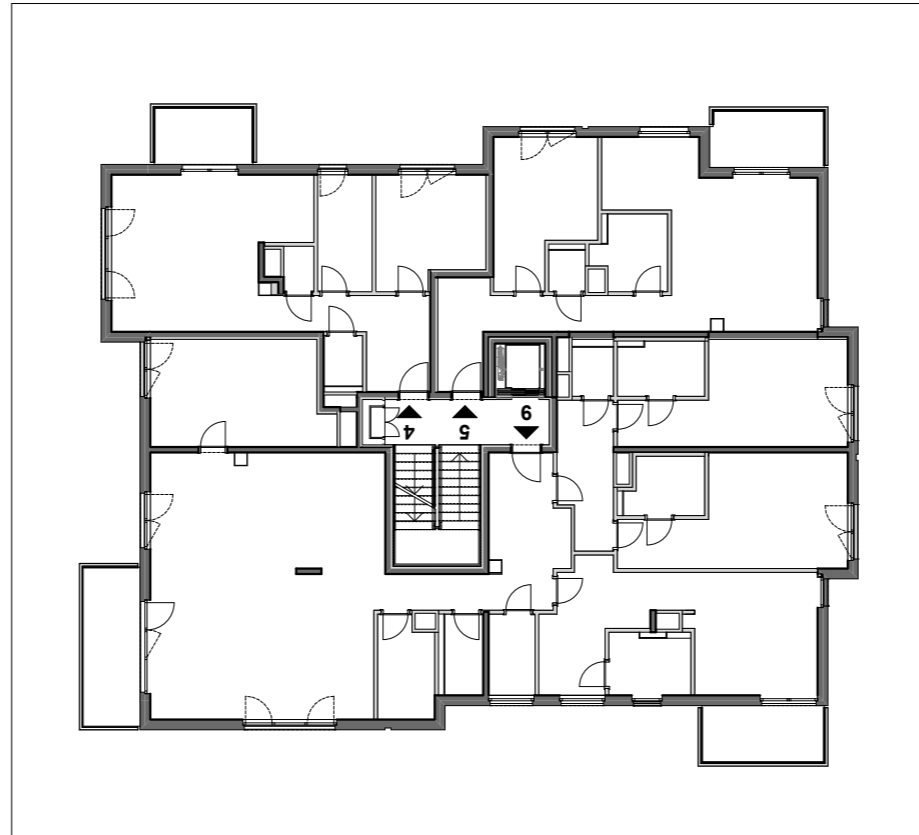
HINWEISE: Die Plandarstellung bezieht sich auf den derzeitigen Stand der Planung. Im Zuge der baulichen Ausführung kann es bedingt durch Auflagen von Genehmigungsbehörden, der Planer bzw. der ausführenden Unternehmen zu Änderungen gegenüber den derzeitigen Planunterlagen kommen. Situierung, Größe und Anzahl von Putzschächten im Garten nach technischem Erfordernis. Die Flächen-Angaben und Planmaße sind Rohbaumaße, beziehen sich auf den derzeitigen Planungsstand, und können daher in der weiteren Planungs- und Bauphase geringfügig abweichen. Das Bauwerk unterliegt zugelassenen Toleranzen. Für Einbauten bzw. zur Anfertigung von Maßmöbeln sind vorher unbedingt die Naturmaße zu nehmen und die Koten entsprechend zu prüfen. Dargestellte Möblierungen sind symbolhaft und nicht im Kaufpreis enthalten. Haustechniksymbole und Sanitärgegenstände sind nicht maß genau dargestellt und definieren nur die Lage. Beim Ausdrucken oder Kopieren des Planes können sich aufgrund von Seiten- oder Formatanpassungen der Maßstab und / oder die Proportionen verändern. Vor dem Abgreifen von Maßen aus dem Plan ist die Richtigkeit des Maßstabs anhand der aufgedruckten Maßstabsleiste zu überprüfen.



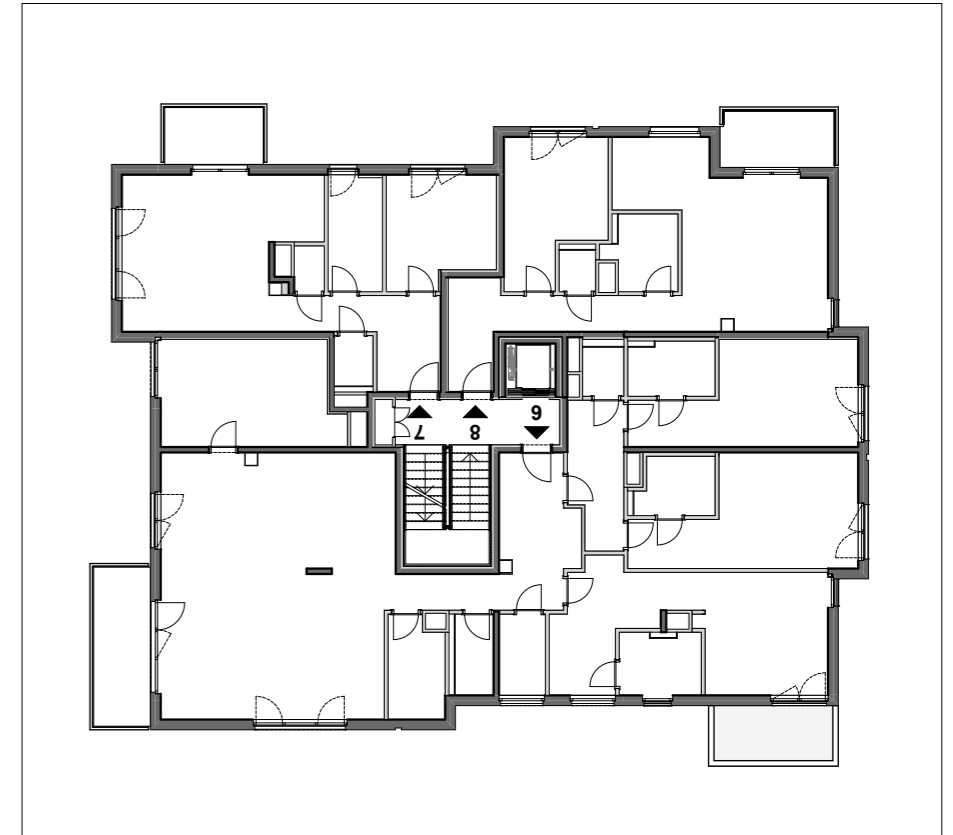
HINWEISE: Die Plandarstellung bezieht sich auf den derzeitigen Stand der Planung. Im Zuge der baulichen Ausführung kann es bedingt durch Auflagen von Genehmigungsbehörden, der Planer bzw. der ausführenden Unternehmen zu Änderungen gegenüber den derzeitigen Planunterlagen kommen. Situierung, Größe und Anzahl von Putzschächten im Garten nach technischem Erfordernis. Die Flächen-Angaben und Planmaße sind Rohbaumaße, beziehen sich auf den derzeitigen Planungsstand, und können daher in der weiteren Planungs- und Bauphase geringfügig abweichen. Das Bauwerk unterliegt zugelassenen Toleranzen. Für Einbauten bzw. zur Anfertigung von Maßmöbeln sind vorher unbedingt die Naturmaße zu nehmen und die Koten entsprechend zu prüfen. Dargestellte Möblierungen sind symbolhaft und nicht im Kaufpreis enthalten. Haustechniksymbole und Sanitärgegenstände sind nicht maß genau dargestellt und definieren nur die Lage. Beim Ausdrucken oder Kopieren des Planes können sich aufgrund von Seiten- oder Formatanpassungen der Maßstab und / oder die Proportionen verändern. Vor dem Abgreifen von Maßen aus dem Plan ist die Richtigkeit des Maßstabs anhand der aufgedruckten Maßstabsleiste zu überprüfen.



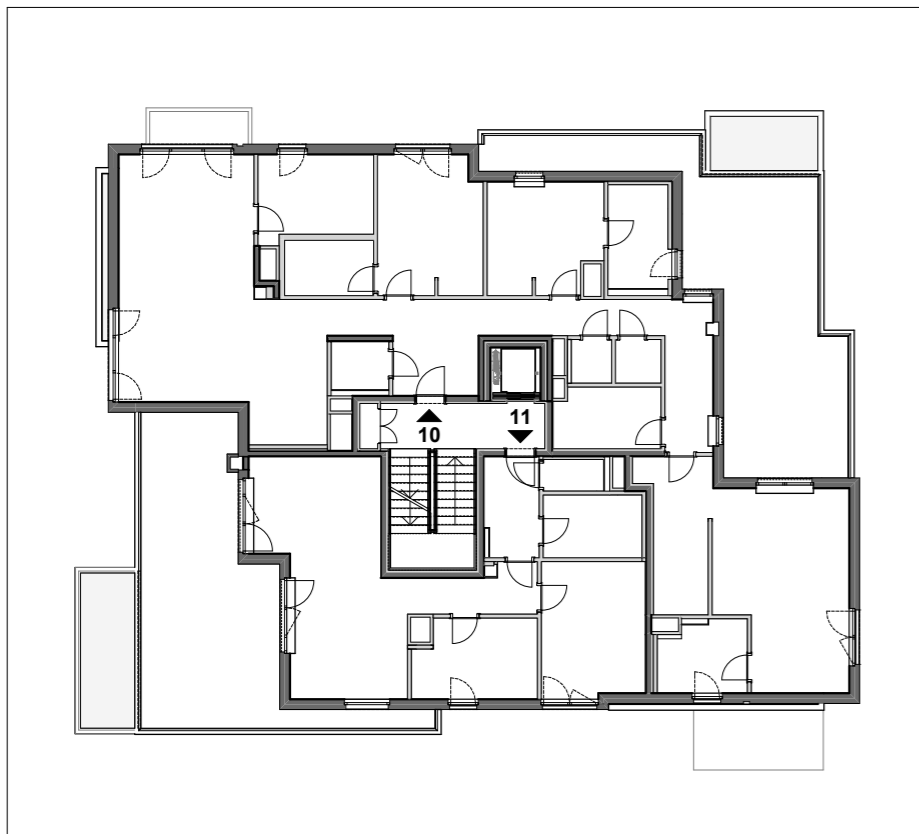
Erdgeschoss



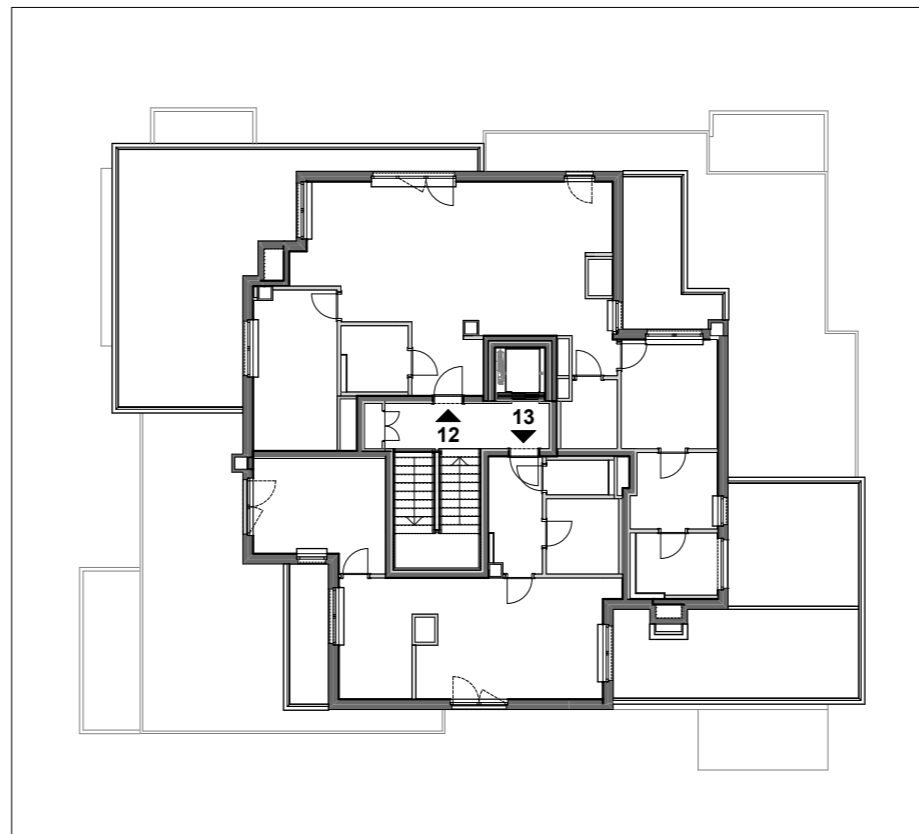
1. Stock



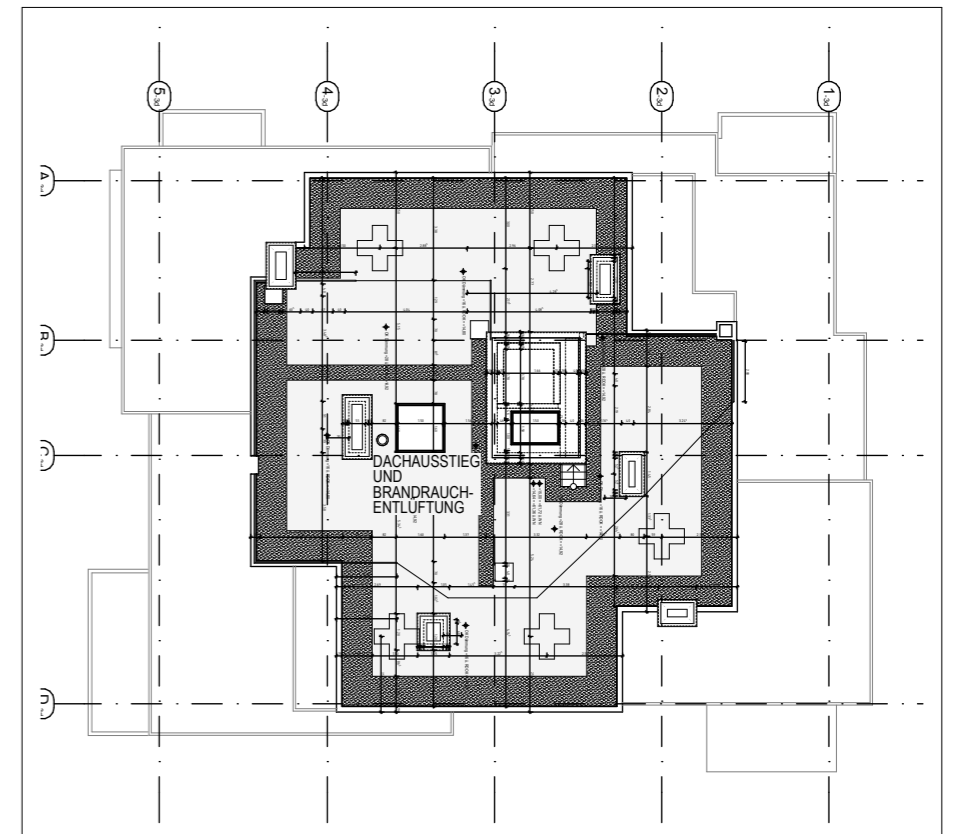
2. Stock



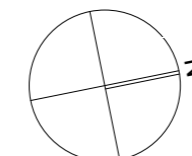
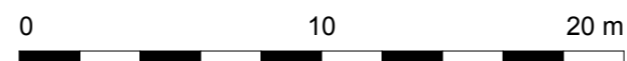
1. Dachgeschoss



2. Dachgeschoss



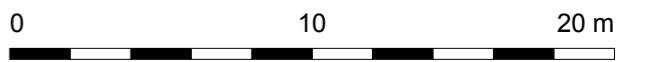
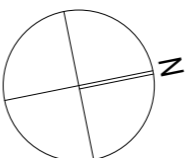
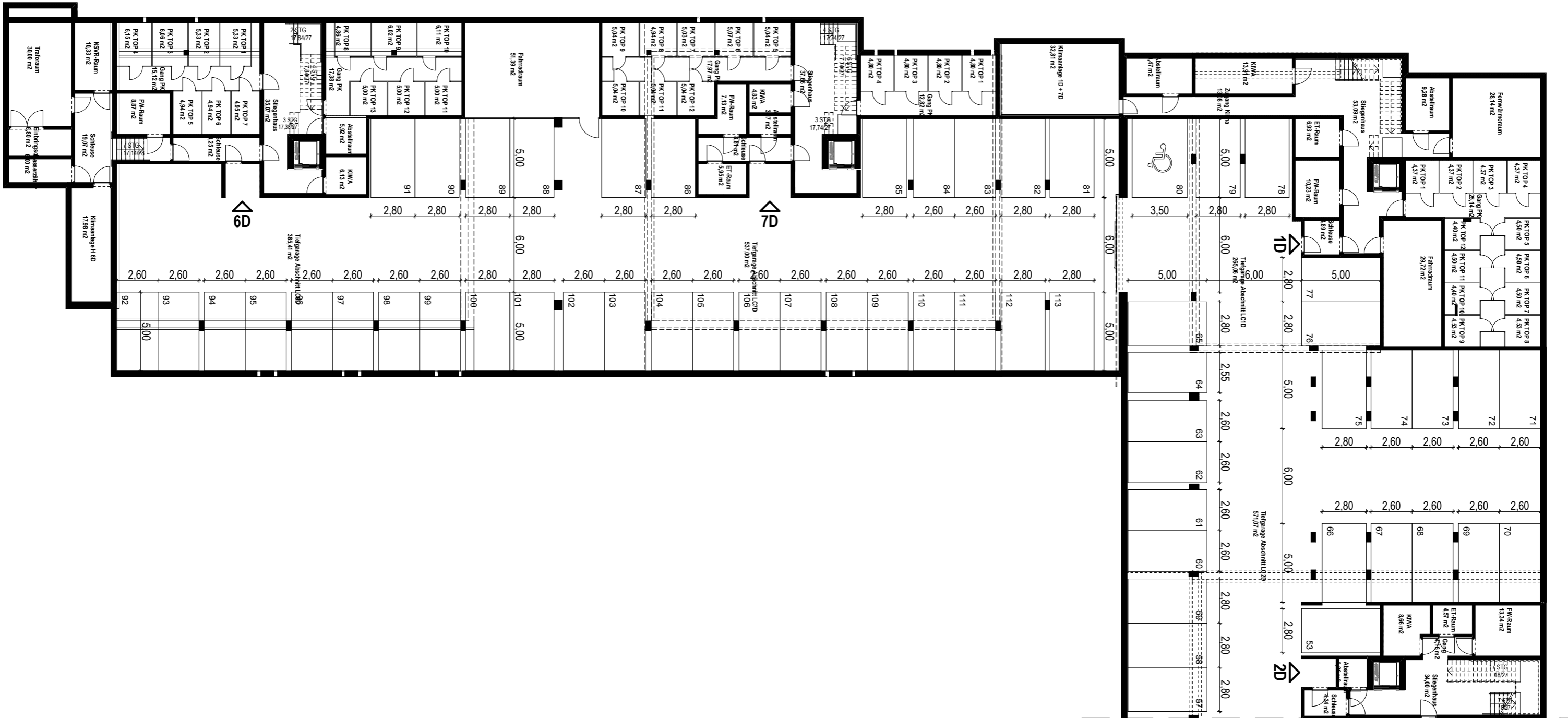
Dachdraufsicht



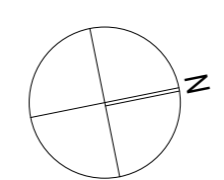
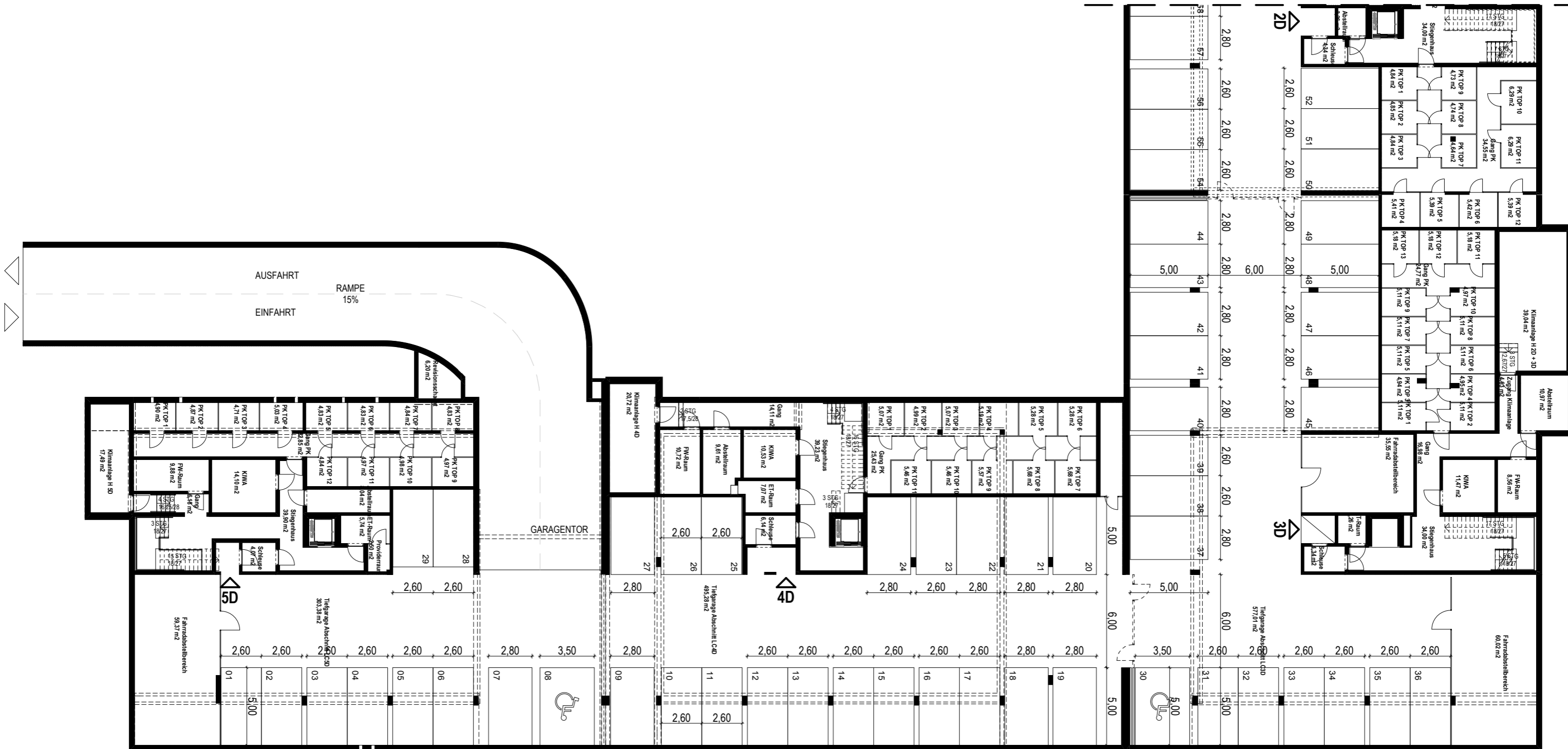
M= 1:250

06.02.2014

Seite 1/ 1



HINWEISE: Die Plandarstellung bezieht sich auf den derzeitigen Stand der Planung. Im Zuge der baulichen Ausführung kann es bedingt durch Auflagen von Genehmigungsbehörden, der Planer bzw. der ausführenden Unternehmen zu Änderungen gegenüber den derzeitigen Planunterlagen kommen. Situierung, Größe und Anzahl von Putzschächten im Garten nach technischem Erfordernis. Die Flächen-Angaben und Planmaße sind Rohbaumasse, beziehen sich auf den derzeitigen Planungsstand, und können daher in der weiteren Planungs- und Bauphase geringfügig abweichen. Das Bauwerk unterliegt zugelassenen Toleranzen. Für Einbauten bzw. zur Anfertigung von Maßmöbeln sind vorher unbedingt die Naturmaße zu nehmen und die Koten entsprechend zu prüfen. Dargestellte Möblierungen sind symbolhaft und nicht im Kaufpreis enthalten. Haustechniksymbole und Sanitärgegenstände sind nicht maß genau dargestellt und definieren nur die Lage. Beim Ausdrucken oder Kopieren des Planes können sich aufgrund von Seiten- oder Formatanpassungen der Maßstab und / oder die Proportionen verändern. Vor dem Abgreifen von Maßen aus dem Plan ist die Richtigkeit des Maßstabs anhand der aufgedruckten Maßstabsleiste zu überprüfen.

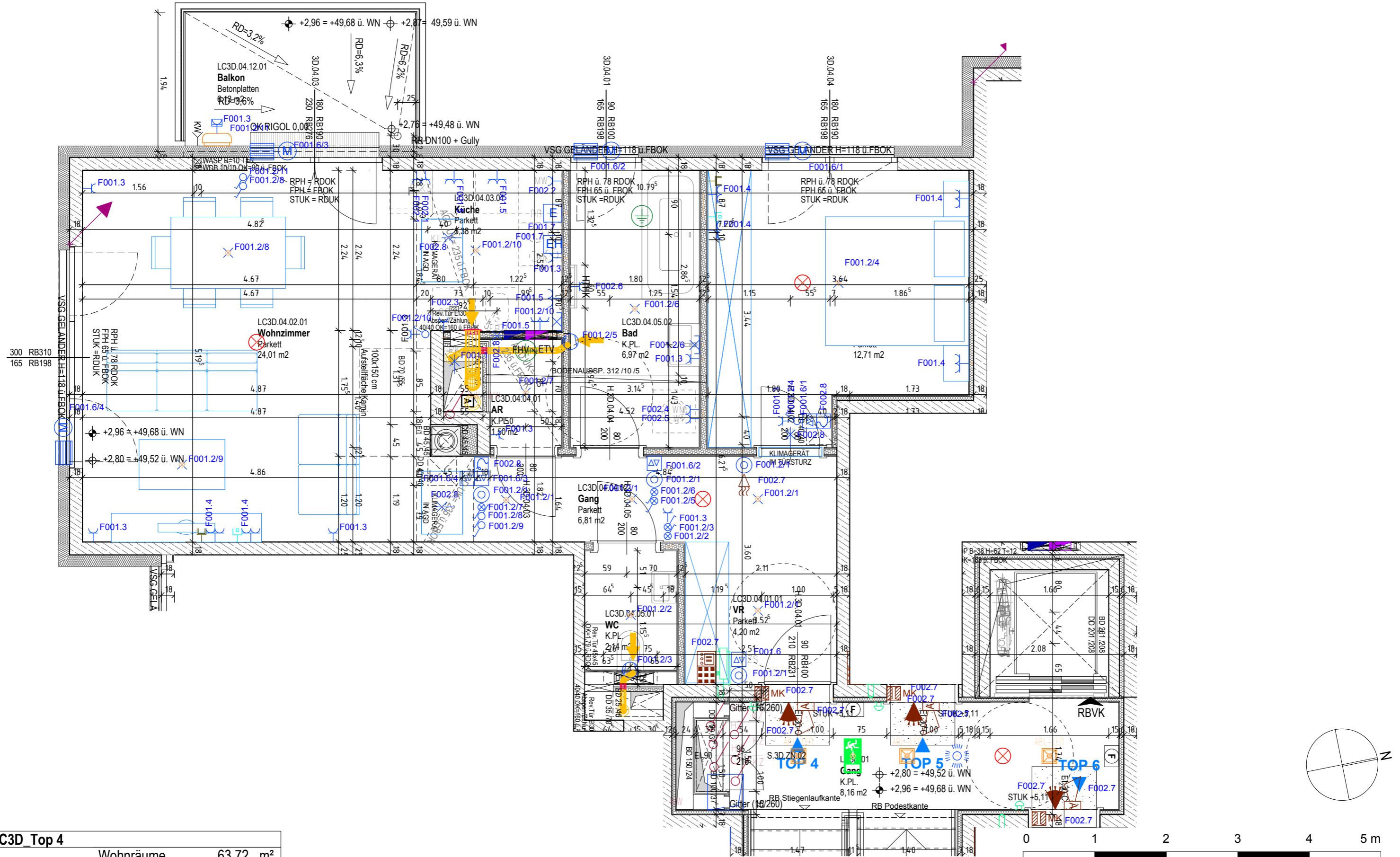


M= 1:250

06.02.2014

Seite 2 / 2

HINWEISE: Die Plandarstellung bezieht sich auf den derzeitigen Stand der Planung. Im Zuge der baulichen Ausführung kann es bedingt durch Auflagen von Genehmigungsbehörden, der Planer bzw. der ausführenden Unternehmen zu Änderungen gegenüber den derzeitigen Planunterlagen kommen. Situierung, Größe und Anzahl von Putzschächten im Garten nach technischem Erfordernis. Die Flächen-Angaben und Planmaße sind Rohbaumasse, beziehen sich auf den derzeitigen Planungsstand, und können daher in der weiteren Planungs- und Bauphase geringfügig abweichen. Das Bauwerk unterliegt zugelassenen Toleranzen. Für Einbauten bzw. zur Anfertigung von Maßmöbeln sind vorher unbedingt die Naturmaße zu nehmen und die Koten entsprechend zu prüfen. Dargestellte Möblierungen sind symbolhaft und nicht im Kaufpreis enthalten. Haustechniksymbole und Sanitärgegenstände sind nicht maß genau dargestellt und definieren nur die Lage. Beim Ausdrucken oder Kopieren des Planes können sich aufgrund von Seiten- oder Formatanpassungen der Maßstab und / oder die Proportionen verändern. Vor dem Abgreifen von Maßen aus dem Plan ist die Richtigkeit des Maßstabs anhand der aufgedruckten Maßstabsleiste zu überprüfen.



LC3D Top 4		
Wohnräume	63,72	m ²
Keller	4,95	m ²
Balkon	6,13	m ²

