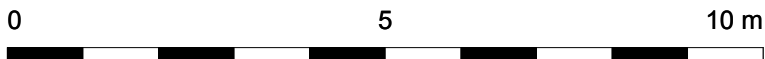


**LEGENDE:**

- |  |                         |       |                     |
|--|-------------------------|-------|---------------------|
|  | Stahlbeton-Wand         | STUK  | Sturzunterkante     |
|  | Wärmedämmverbund-System | RDUK  | Rohdeckenunterkante |
|  | Kiesbettstreifen        | OK    | Oberkante           |
|  | Gipskartonständerwand   | UK    | Unterkante          |
|  | Terrasse                | FBOK  | Fußbodenoberkante   |
|  | Garten                  | AGD   | Abgehängte Decke    |
|  | Garten geneigt          | KA    | Kaminabstellfläche  |
|  | Rigol                   | KLIMA | Klimagerät          |
|  |                         | GS    | Geschirrspüler      |
|  |                         | F     | Kühlschrank         |

LC3D_Top 7	
Wohnräume	63,71 m <sup>2</sup>
Keller	5,11 m <sup>2</sup>
Balkon	6,13 m <sup>2</sup>



M= 1:100

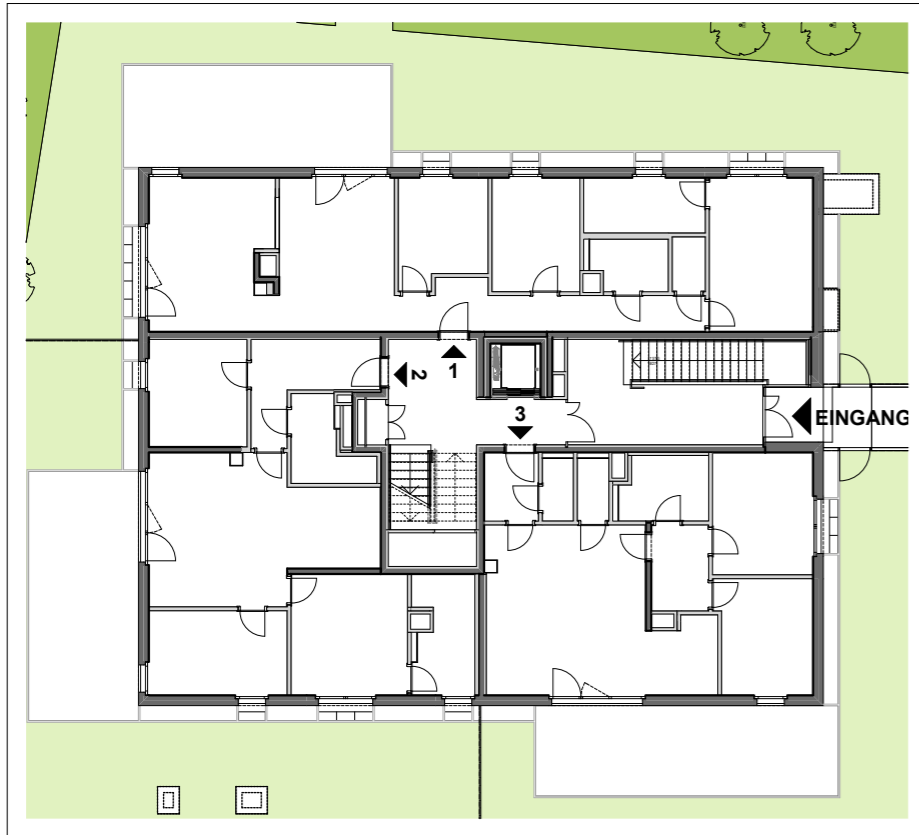
06.02.2014

Seite 1/ 1

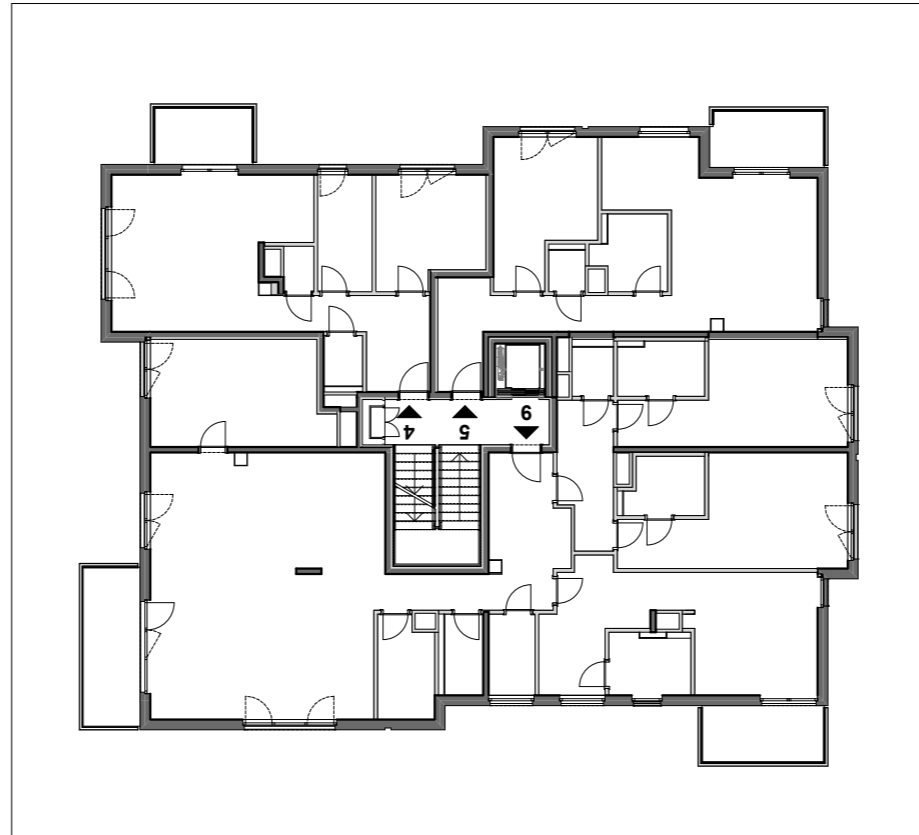
HINWEISE: Die Plandarstellung bezieht sich auf den derzeitigen Stand der Planung. Im Zuge der baulichen Ausführung kann es bedingt durch Auflagen von Genehmigungsbehörden, der Planer bzw. der ausführenden Unternehmen zu Änderungen gegenüber den derzeitigen Planunterlagen kommen. Situierung, Größe und Anzahl von Putzschächten im Garten nach technischem Erfordernis. Die Flächen-Angaben und Planmaße sind Rohbaumaße, beziehen sich auf den derzeitigen Planungsstand, und können daher in der weiteren Planungs- und Bauphase geringfügig abweichen. Das Bauwerk unterliegt zugelassenen Toleranzen. Für Einbauten bzw. zur Anfertigung von Maßmöbeln sind vorher unbedingt die Naturmaße zu nehmen und die Koten entsprechend zu prüfen. Dargestellte Möblierungen sind symbolhaft und nicht im Kaufpreis enthalten. Haustechniksymbole und Sanitärgegenstände sind nicht maß genau dargestellt und definieren nur die Lage. Beim Ausdrucken oder Kopieren des Planes können sich aufgrund von Seiten- oder Formatanpassungen der Maßstab und / oder die Proportionen verändern. Vor dem Abgreifen von Maßen aus dem Plan ist die Richtigkeit des Maßstabs anhand der aufgedruckten Maßstabsleiste zu überprüfen.



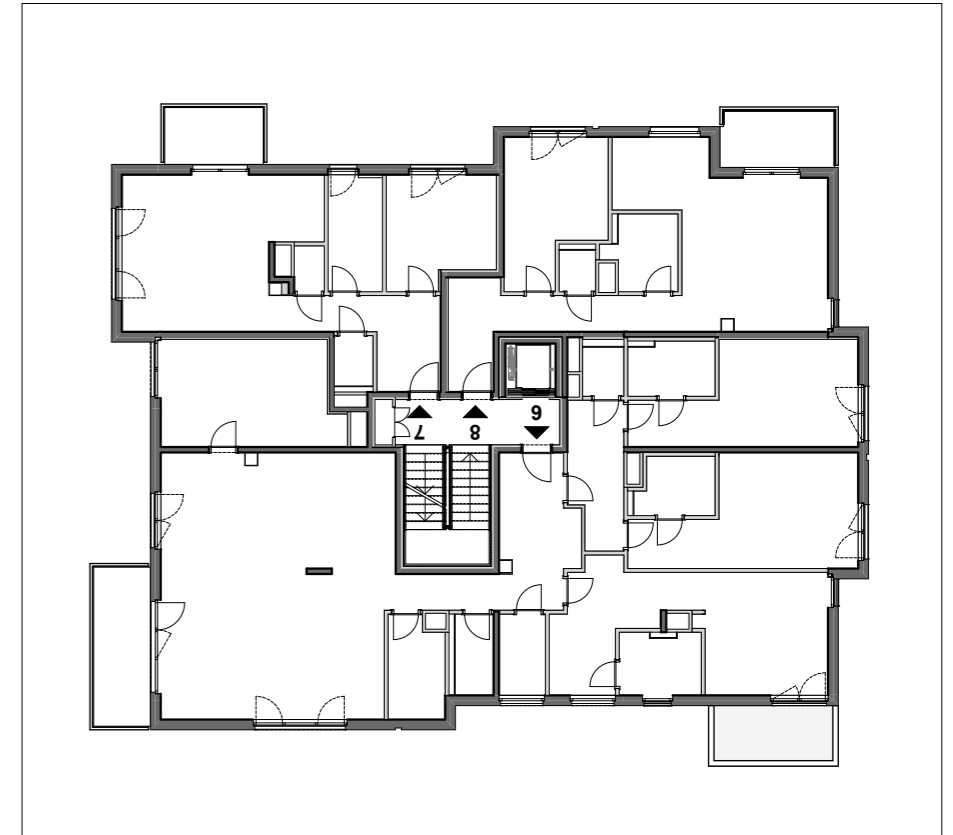
HINWEISE: Die Plandarstellung bezieht sich auf den derzeitigen Stand der Planung. Im Zuge der baulichen Ausführung kann es bedingt durch Auflagen von Genehmigungsbehörden, der Planer bzw. der ausführenden Unternehmen zu Änderungen gegenüber den derzeitigen Planunterlagen kommen. Situierung, Größe und Anzahl von Putzschächten im Garten nach technischem Erfordernis. Die Flächen-Angaben und Planmaße sind Rohbaumaße, beziehen sich auf den derzeitigen Planungsstand, und können daher in der weiteren Planungs- und Bauphase geringfügig abweichen. Das Bauwerk unterliegt zugelassenen Toleranzen. Für Einbauten bzw. zur Anfertigung von Maßmöbeln sind vorher unbedingt die Naturmaße zu nehmen und die Koten entsprechend zu prüfen. Dargestellte Möblierungen sind symbolhaft und nicht im Kaufpreis enthalten. Haustechniksymbole und Sanitärgegenstände sind nicht maß genau dargestellt und definieren nur die Lage. Beim Ausdrucken oder Kopieren des Planes können sich aufgrund von Seiten- oder Formatanpassungen der Maßstab und / oder die Proportionen verändern. Vor dem Abgreifen von Maßen aus dem Plan ist die Richtigkeit des Maßstabs anhand der aufgedruckten Maßstabsleiste zu überprüfen.



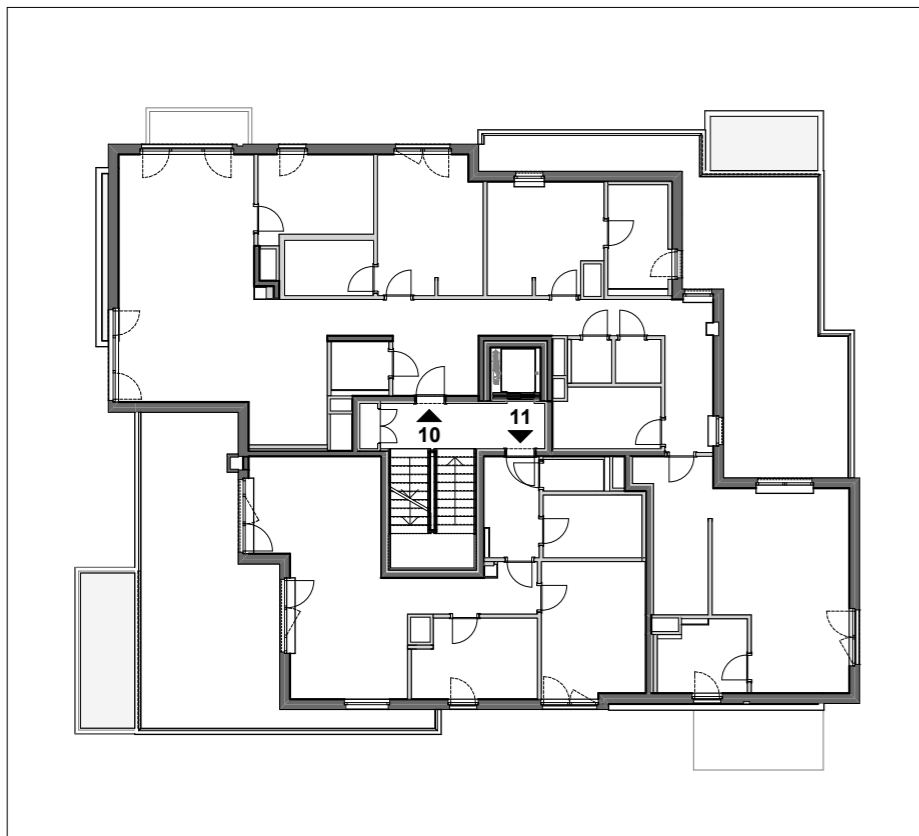
Erdgeschoss



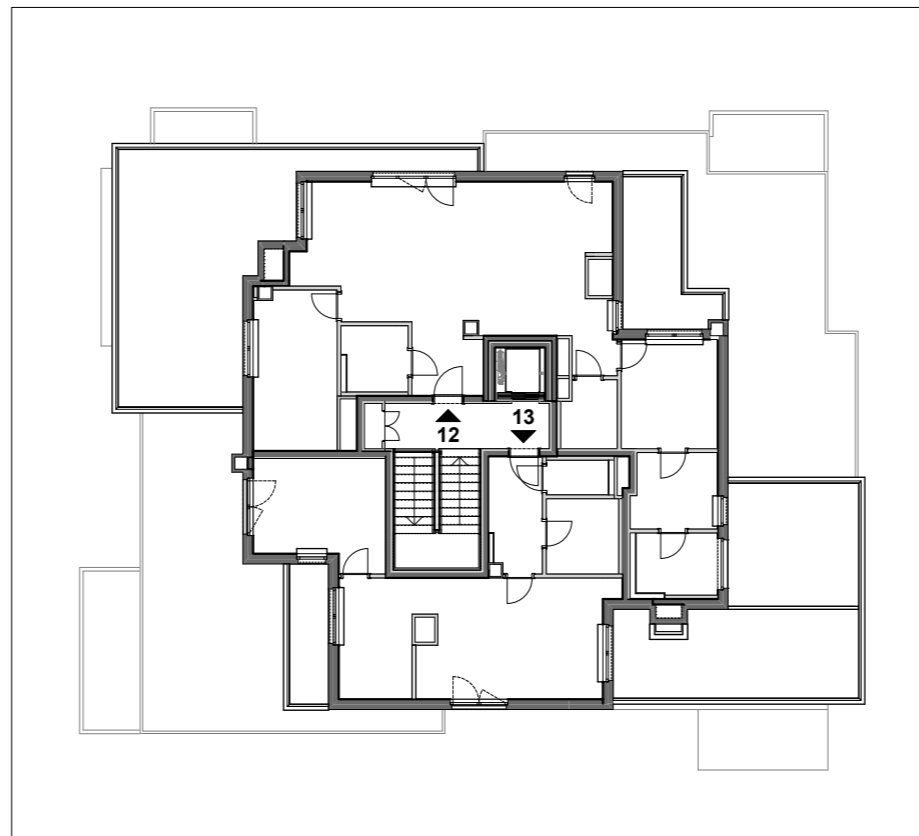
1. Stock



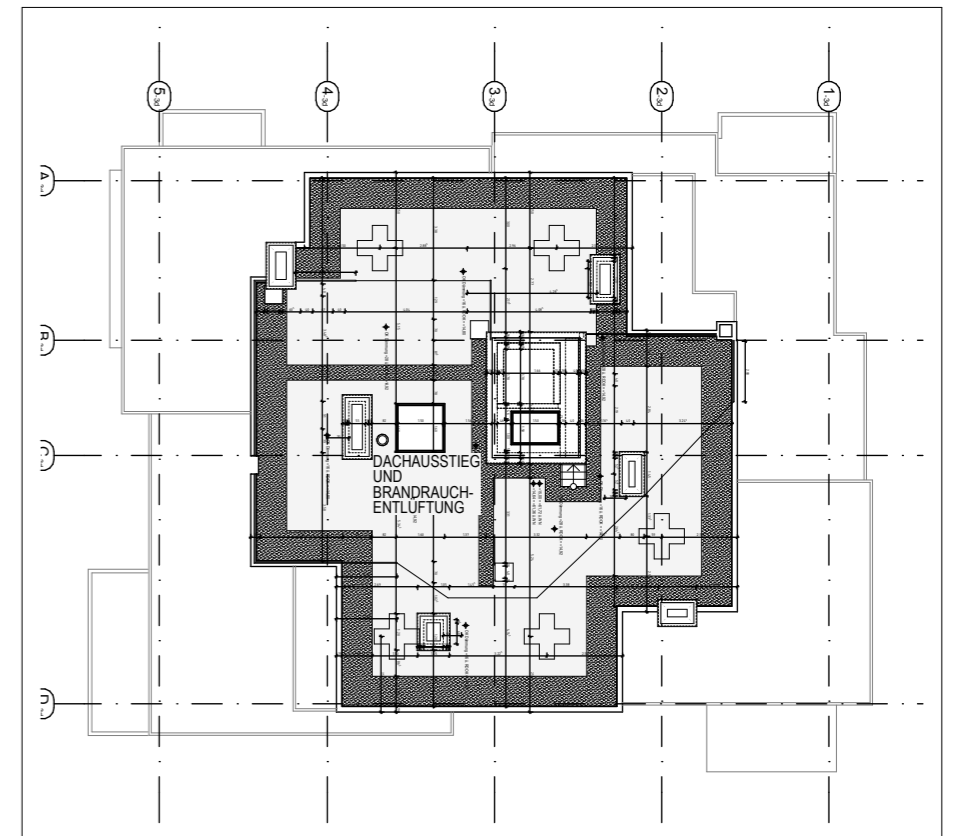
2. Stock



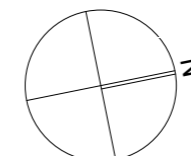
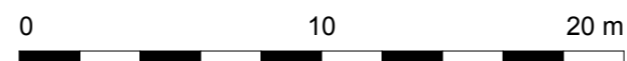
1. Dachgeschoss



2. Dachgeschoss



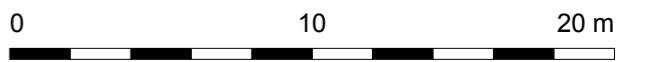
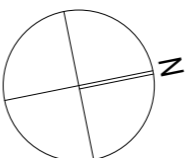
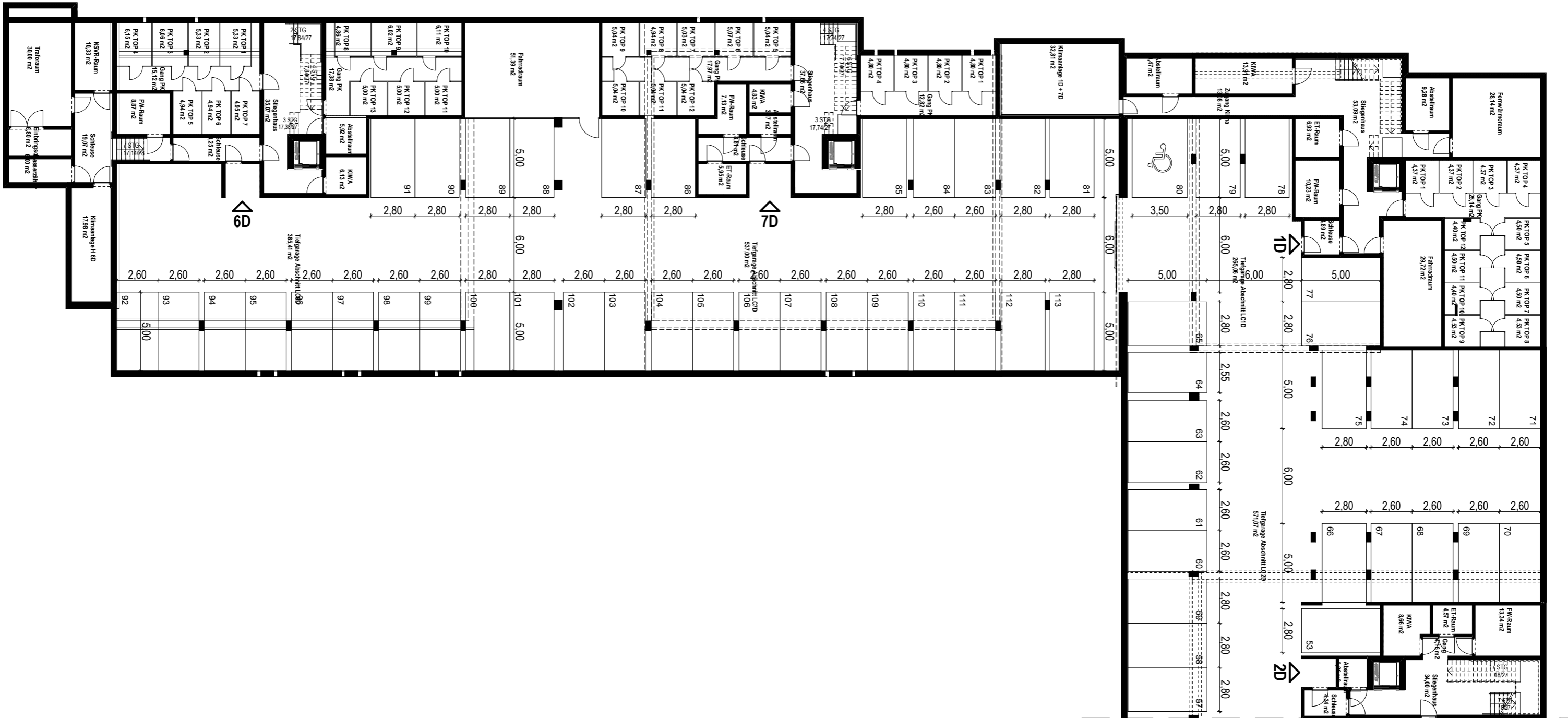
Dachdraufsicht



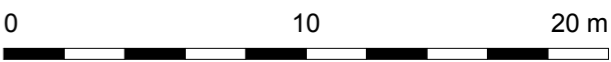
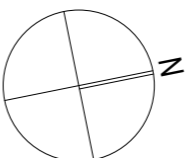
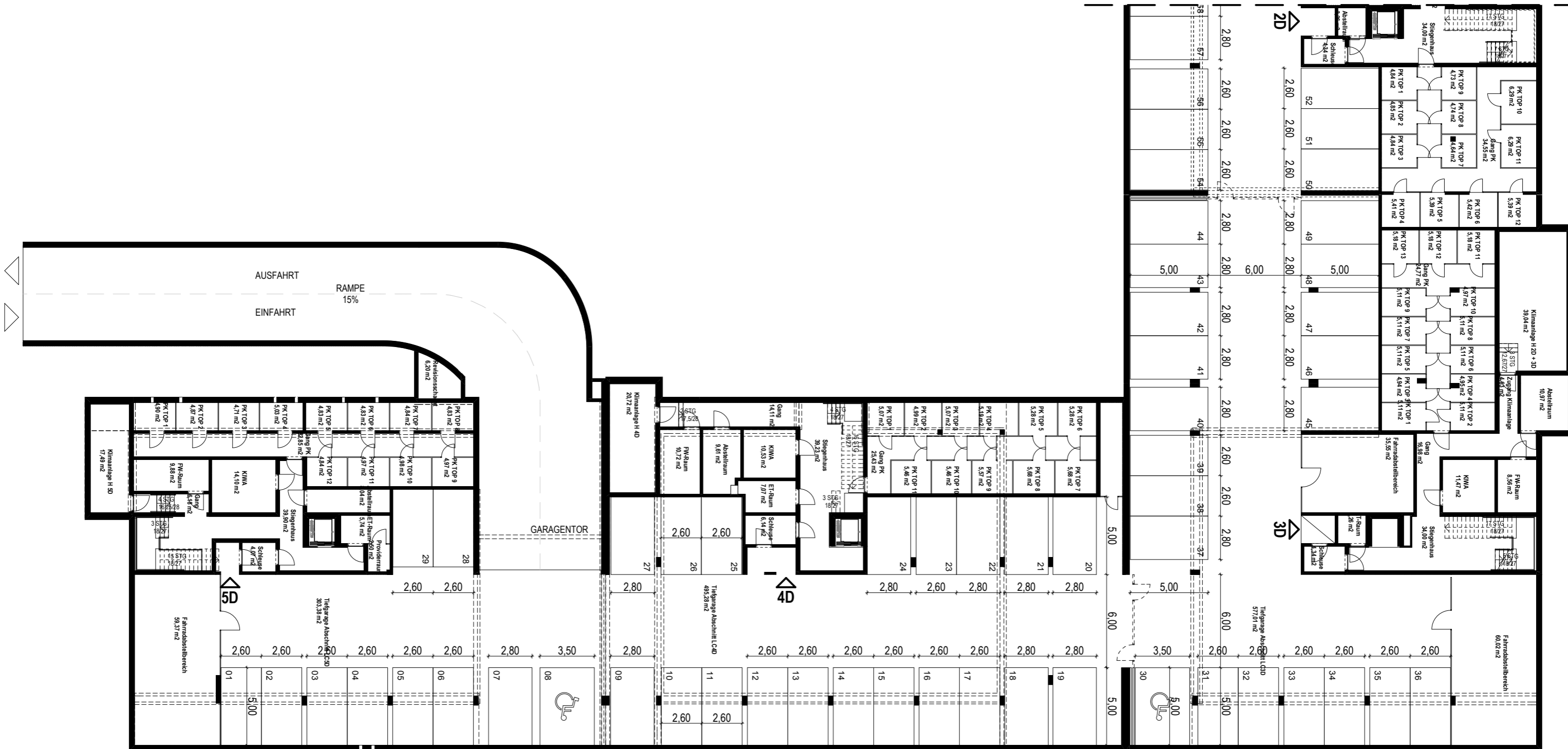
M= 1:250

06.02.2014

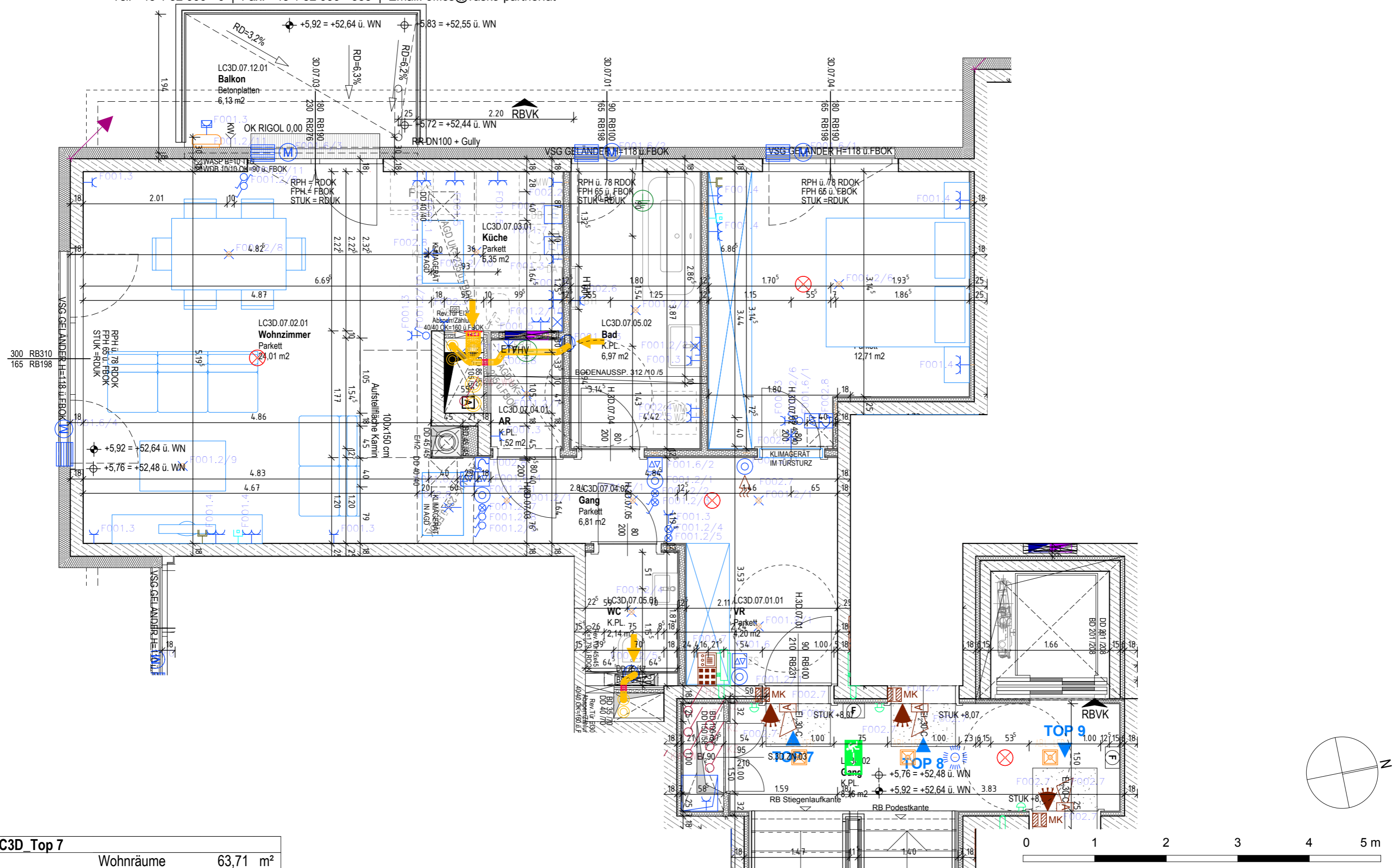
Seite 1/ 1



HINWEISE: Die Plandarstellung bezieht sich auf den derzeitigen Stand der Planung. Im Zuge der baulichen Ausführung kann es bedingt durch Auflagen von Genehmigungsbehörden, der Planer bzw. der ausführenden Unternehmen zu Änderungen gegenüber den derzeitigen Planunterlagen kommen. Situierung, Größe und Anzahl von Putzschächten im Garten nach technischem Erfordernis. Die Flächen-Angaben und Planmaße sind Rohbaumasse, beziehen sich auf den derzeitigen Planungsstand, und können daher in der weiteren Planungs- und Bauphase geringfügig abweichen. Das Bauwerk unterliegt zugelassenen Toleranzen. Für Einbauten bzw. zur Anfertigung von Maßmöbeln sind vorher unbedingt die Naturmaße zu nehmen und die Koten entsprechend zu prüfen. Dargestellte Möblierungen sind symbolhaft und nicht im Kaufpreis enthalten. Haustechniksymbole und Sanitärgegenstände sind nicht maß genau dargestellt und definieren nur die Lage. Beim Ausdrucken oder Kopieren des Planes können sich aufgrund von Seiten- oder Formatanpassungen der Maßstab und / oder die Proportionen verändern. Vor dem Abgreifen von Maßen aus dem Plan ist die Richtigkeit des Maßstabs anhand der aufgedruckten Maßstabsleiste zu überprüfen.



HINWEISE: Die Plandarstellung bezieht sich auf den derzeitigen Stand der Planung. Im Zuge der baulichen Ausführung kann es bedingt durch Auflagen von Genehmigungsbehörden, der Planer bzw. der ausführenden Unternehmen zu Änderungen gegenüber den derzeitigen Planunterlagen kommen. Situierung, Größe und Anzahl von Putzschächten im Garten nach technischem Erfordernis. Die Flächen-Angaben und Planmaße sind Rohbaumasse, beziehen sich auf den derzeitigen Planungsstand, und können daher in der weiteren Planungs- und Bauphase geringfügig abweichen. Das Bauwerk unterliegt zugelassenen Toleranzen. Für Einbauten bzw. zur Anfertigung von Maßmöbeln sind vorher unbedingt die Naturmaße zu nehmen und die Koten entsprechend zu prüfen. Dargestellte Möblierungen sind symbolhaft und nicht im Kaufpreis enthalten. Haustechniksymbole und Sanitärgegenstände sind nicht maß genau dargestellt und definieren nur die Lage. Beim Ausdrucken oder Kopieren des Planes können sich aufgrund von Seiten- oder Formatanpassungen der Maßstab und / oder die Proportionen verändern. Vor dem Abgreifen von Maßen aus dem Plan ist die Richtigkeit des Maßstabs anhand der aufgedruckten Maßstabsleiste zu überprüfen.



LC3D Top 7		
Wohnräume	63,71	m <sup>2</sup>
Keller	5,11	m <sup>2</sup>
Balkon	6,13	m <sup>2</sup>

M= 1:50

06.02.2014

Seite 1/2

HINWEISE: Die Plandarstellung bezieht sich auf den derzeitigen Stand der Planung. Im Zuge der baulichen Ausführung kann es bedingt durch Auflagen von Genehmigungsbehörden, der Planer bzw. der ausführenden Unternehmen zu Änderungen gegenüber den derzeitigen Planunterlagen kommen. Situierung, Größe und Anzahl von Putzschächten im Garten nach technischem Erfordernis. Die Flächen-Angaben und Planmaße sind Rohbaumasse, beziehen sich auf den derzeitigen Planungsstand, und können daher in der weiteren Planungs- und Bauphase geringfügig abweichen. Das Bauwerk unterliegt zugelassenen Toleranzen. Für Einbauten bzw. zur Anfertigung von Maßmöbeln sind vorher unbedingt die Naturmaße zu nehmen und die Höhen entsprechend zu prüfen. Dargestellte Möblierungen sind symbolhaft und nicht im Kaufpreis enthalten. Haustechniksymbole und Sanitärgegenstände sind nicht maß genau dargestellt und definieren nur die Lage. Beim Ausdrucken oder Kopieren des Planes können sich aufgrund von Seiten- oder Formatanpassungen der Maßstab und / oder die Proportionen verändern. Vor dem Abgreifen von Maßen aus dem Plan ist die Richtigkeit des Maßstabs anhand der aufgedruckten Maßstabsleiste zu überprüfen.

**Legende:**

	Stahlbeton-Wand	RB	Rohbaulichte
	Wärmedämmverbund-System	RPH	Rohparapethöhe
	Kiesbettstreifen	FPH	Fertigparapethöhe
	Gipskartonständerwand	STUK	Sturzunterkante
	Terrasse	RDUK	Rohdeckenunterkante
	Garten	OK	Oberkante
	Garten geneigt	UK	Unterkante
	Rigol	FBOK	Fußbodenoberkante
	Fußabstreifgitter	AGD	Abgehängte Decke
		KA	Kaminabstellfläche
		KLIMA	Klimagerät
		GS	Geschirrspüler
		F	Kühlschrank
		HTHK	Handtuch-Heizkörper
		PT	Putztüre
		E	Einmündung
		RSK	Regensinkkasten

**Legende HKLS:**

EINBAUTEN HKS		LEITUNGEN LÜFTUNG		LEITUNGEN SANITÄR	
	Heizkörper		Zuluft		Kaltwasser
	Fan Coil		Abluft		Warmwasser
	Absperrramatur		Vorlauf		Zirkulation
	Regelventil		Rücklauf		Abwasser
	Regulierventil		Kühlwasser Vorlauf		Abwasser - Überlüftung
	Differenzdruckregler		Kühlwasser Rücklauf		Regenwasser
	Drucksteigerungsanlage		Kondensat		Hydrantenleitung
	Hydrant				

EINBAUTEN LÜFTUNG		LEITUNGEN HEIZUNG	
	Ventilator		Vorlauf
	Schaldämpfer		Rücklauf
	Brandschutzklappe		
	Brandrauchklappe		

EINBAUSCHRANK/REV.TÜR FÜR HEIZVERTEILER/KÜHLVERTEILER:	
	Fussbodenheizungsverteiler

Heizkreise/Kühlkreise: bis 4  
 Breite: 550mm  
 Einbauhöhe: 790-880mm  
 Tiefe: 75-150mm

Heizkreise/Kühlkreise: 5 bis 8  
 Breite: 750mm  
 Einbauhöhe: 790-880mm  
 Tiefe: 75-150mm  
 UK= 1,2m ü. FBOK

**Legende Elektro:**

Legende Beleuchtung		Legende Elektroinstallation		Legende Brandmeldetechnik (BMA)	
Symbol	Bezeichnung	Symbol	Bezeichnung	Symbol	Bezeichnung
	Aufbauleuchte LED		Taster		Brandmeldezentrale
	Aussenwandleuchte		Ausschalter beleuchtet		Feuerwehrbedienfeld
	Mastaufsatzleuchte		Ausschalter einpolig		Feuerwehrparaleltabelle
	Pollerleuchte		Ausschalter zweipolig		Telefonwählgerät
	Einbauwandleuchte IP		Wechselschalter		Schlüsselsafe
	Retungszeichenleuchte		Serienschalter		Schlüsselsafesteuerung
			Kreuzschalter		Blitzleuchte
			Dimmer		Taster Räumungsalarm
			Zeitschalter Taster		Druckknopfmelder
			Wand-, Deckenauslass		Sirene
			Wandauslass Leuchte		Haltemagnet
			Taster beleuchtet		Taster Brandrauchentlüftung
			Jalousietaster		Antrieb Brandrauchentlüftung
			Schlüsselschalter		Rauchansaugsystem mit Ortsangabe
			Schaltbare Schutzkontaktsteckdose einfach		Rauchmelder in Zwischendecke
			Schutzkontaktsteckdose einfach		Rauchmelder in Zwischenboden
			Schutzkontaktsteckdose zweifach		Optische Rauchmelder
			Schutzkontaktsteckdose dreifach		Thermische Rauchmelder
			Kraftsteckdose 380V/16A		
			Kraftsteckdose 380V/32A		
			Kraftsteckdose 380V/64A		
			FR-Schuko mit Klappdeckel einfach		
			FR-Schuko mit Klappdeckel zweifach		
			FR-Schuko mit Klappdeckel dreifach		
			E-Anschluß E-Herd		
			E-Anschluß/Auslaß		
			E-Anschluß Jalousie		
			Leerverrohrung		
			Betoneinlegedose		
			Bewegungsmelder		
			Bewegungsmelder 360°		
			Lüfter mit Nachlaufrelais		
			Lüfteranschluss		
			Dachrinnenheizung		
			Raumthermostat		
			Lichtsensordose		
			Telefonanschlußdose		
			RJ45 Anschlussdose einfach		
			RJ45 Anschlussdose doppelt		
			Telefonanschlußdose		
			Antennenanschluss		
			SAT-Anlage		
			E-Verteiler (EV)		
			MSR-Verteiler		
			USV-Verteiler		
			SV-Verteiler		
			EDV-Verteiler		
			MM-Verteiler		

Legende Rohr- und Tragsystem	
Symbol	Bezeichnung
	Kabeltrasse Bodenverlegung
	Kabeltrasse Deckenverlegung
	Gitterrinne Bodenverlegung
	Gitterrinne Deckenverlegung
	Unterflurkanal
	Brüstungskanal
	Wanddurchbruch
	Deckendurchbruch

Legende Zählanschlüsse	
Symbol	Bezeichnung
	FWW-Zählerfernanschluss Rangiervert.
	FWW-ZFA-Auslass
	Objektzähler
	Kleinwärmezähler
	Kalt/Warmwasserzähler
	Kaltwasserzähler
	Kältezähler

Legende Erdung-/Blitzschutz	
Symbol	Bezeichnung
	Potentialausgleich
	Erdfestpunkt
	Erdungsschiene
	Erdungsklemmpunkt
	Erdungsleitung
	Blitzschutzableitung
	Blitzschutzableitung mit Trennklemme
	Fangspitze 1,5m
	Klemmpunkt Blitzschutz
	Fangleitung